

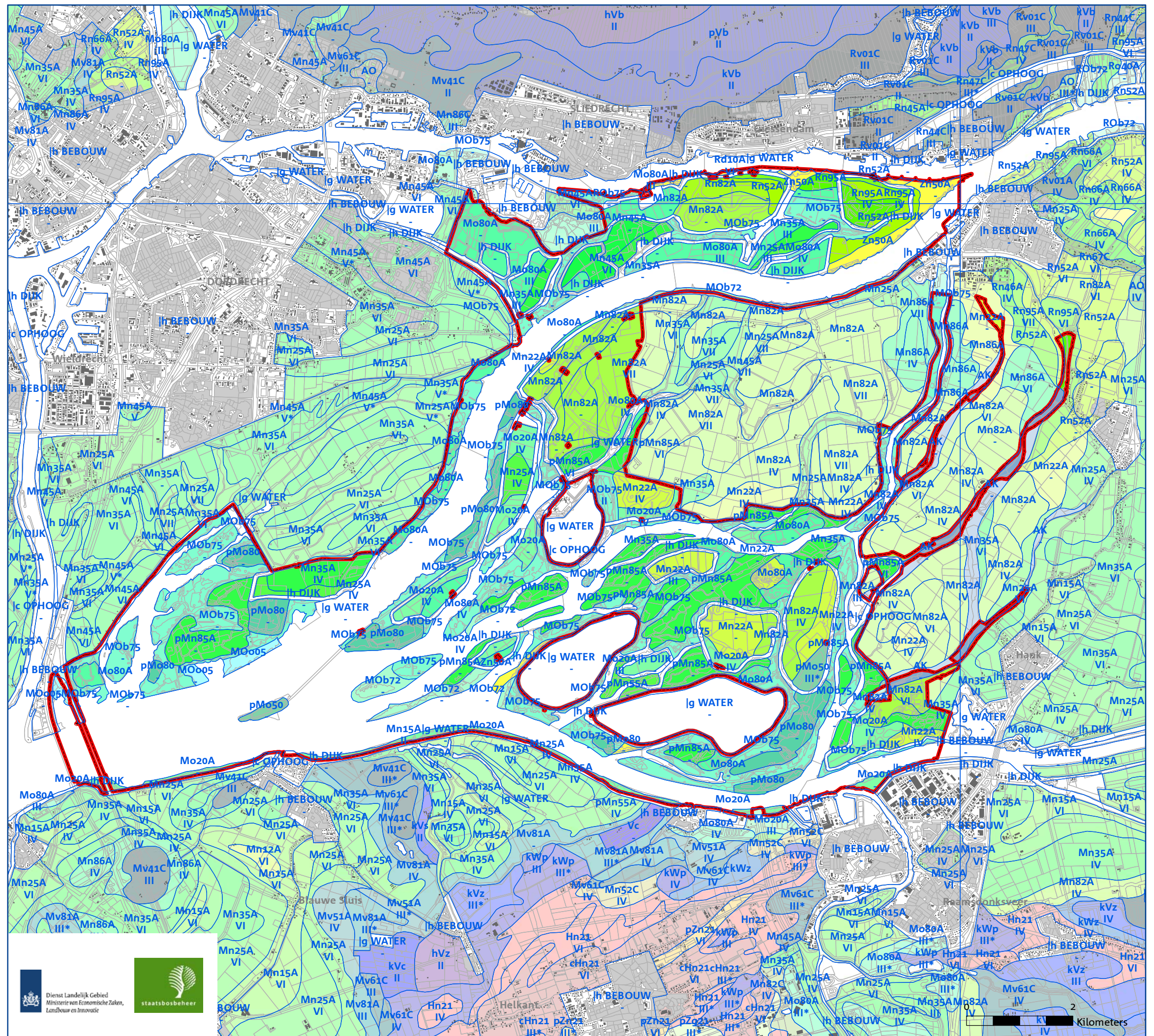
Bodem en grondwatertrappen

-  Nalk 2000 gebied
 -  Grondwatertrappen
 -  Slikvaaggronden; geen zand beginnend ondieper dan 80 cm
 -  Gorsvaaggrond; zware zavel/klei; geen zand beginnend ondieper 80 cm
 -  Gorsvaaggrond; zware zavel/klei; geen zand beginnend ondieper 80 cm
 -  Kalkrijke nesvaaggronden; klei
 -  Kalkrijke poldervaaggronden; klei, profielverl 3, of 3 en 4, of 4
 -  Kalkhoudende vlakvaaggronden; matig fijn zand
 -  Kalkrijke poldervaaggronden; zware klei, profielverloop 5
 -  Kalkrijke leek-/woudeerdgronden; klei, profielverloop 5
 -  Kalkrijke poldervaaggronden; zware zavel, profielverloop 2
 -  Kalkrijke poldervaaggronden; zware zavel, profielverloop 5
 -  Kalkhoudende poldervaaggronden; klei, profielverloop 2
 -  Tochteerdgronden; klei
 -  Tochteerdgronden; zavel
 -  Kalkhoudende poldervaaggronden; zware zavel en lichte klei, profielverl. 5
 -  Kalkrijke leek-/woudeerdgronden; zavel, profielverloop 5
 -  Kalkhoudende poldervaaggronden; zavel, profielverloop 5
 -  Kalkhoudende ooivaaggronden; lichte zavel
 -  Kalkrijke poldervaaggronden; lichte klei, profielverloop 5
 -  Kreekbeddingen
 -  Kalkrijke poldervaaggrond; klei, profielverl 2
 -  Gorsvaaggronden; zware zavel/klei; zand beginnend ondieper 80 cm
 -  Kalkrijke nesvaaggronden; zware zavel
 -  Opgehoogd of opgespoten

Natura 2000: beleven, gebruiken en beschermen



2 juni 2010



Bronnen: ' Dienst voor het kadaster en de openbare registers, Apeldoorn